

춘천 도시관리계획(시설 : 공공청사, 도로, 교통광장) 결정에 따른 의회 의견청취 「안」

의 안 번 호	108
------------	-----

제안년월일 : 2023. 2. 6.

제 출 자 : 춘천시장

1. 제안이유

강원도 신청사 건립을 위하여 「국토의 계획 및 이용에 관한 법률」 제30조 규정에 따라 춘천 도시관리계획(시설 : 공공청사, 도로, 교통광장)을 결정함에 있어, 「같은 법」 제28조 및 「같은 법 시행령」 제22조의 규정에 따라 지방의회의 의견을 청취하고자 함.

2. 결정사유

현(現) 강원도 청사의 노후화 문제와 지속적인 주차난을 해소하고, 기존 행정·의정 중심의 공간을 재편하며, 시대적 패러다임 변화에 따른 행정수요에 적극 대처하기 위하여 동내면 고은리 373번지 일원에 신청사를 조성하고자, 「국토의 계획 및 이용에 관한 법률」 제30조의 규정에 의거, 춘천 도시관리 계획(시설 : 공공청사, 도로, 교통광장)을 결정하고자 함.

3. 결정내용

1) 공공·문화체육시설

- 공공청사 결정(안) 조서

구 분	도면표시 번 호	시설명	시설의 종 류	위 치	면 적(m ²)			최 초 결정일	비 고
					기 정	변 경	변경후		
신설	A	공공 청사	강원 도청	동내면 고은리 373번지 일원	-	증) 100,758	100,758	-	-

- 공공청사 결정(안) 사유서

도면표시 번 호	시 설 명	변 경 내 용	변 경 사 유
A	공공청사 (강원도청)	◦ 공공청사 신설 - 면적 : 100,758m ²	◦ 현재 강원도청 노후 및 협소에 따른 구조적 안전성과 업무 효율성을 고려한 강원도청사 신축을 위한 도시계획시설 결정

2) 교통시설

- 도로 결정(안) 조서

구분	규모				기능	연장 (m)	기점	종점	사용 형태	주요 경과지	최 초 결정일	비 고
	등급	류별	번호	폭원(m)								
신설	광로	3	A	40	집산 도로	831	고은리 대로1-4	고은리 243-1	일반 도로	-	-	-

- 도로 결정(안) 사유서

변경전 도로명	변경후 도로명	변 경 내 용	변 경 사 유
-	광로3-A	◦ 도로 신설 - 폭원 : 40m - 연장 : 831m	◦ 공공청사(강원도청사) 진입도로를 도시계획시설로 결정

3) 공간시설

- 교통광장 결정(안) 조서

구 분	도면표시 번 호	시설명	시설의 종 류	위 치	면 적(m ²)			최 초 결정일	비 고
					기 정	변 경	변경후		
신설	A	광장	교통 광장	동내면 고은리 365-3번지 일원	-	증) 7,854	7,854	-	-

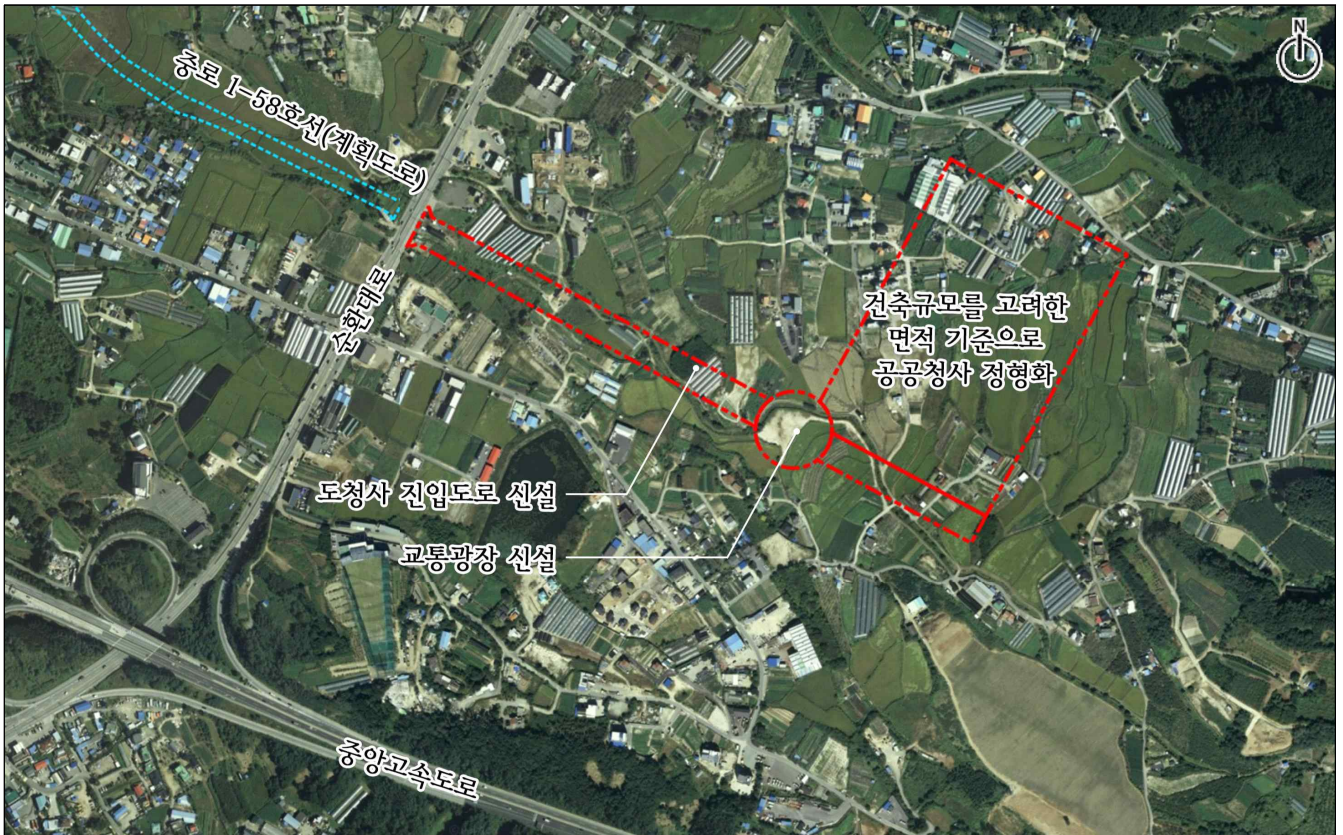
- 교통광장 결정(안) 사유서

도면표시 번 호	시 설 명	변 경 내 용	변 경 사 유
A	광장	◦ 교통광장 신설 - 면적 : 7,854m ²	◦ 공공청사(강원도청사) 진입도로 중 교통광장을 도시계획시설로 결정

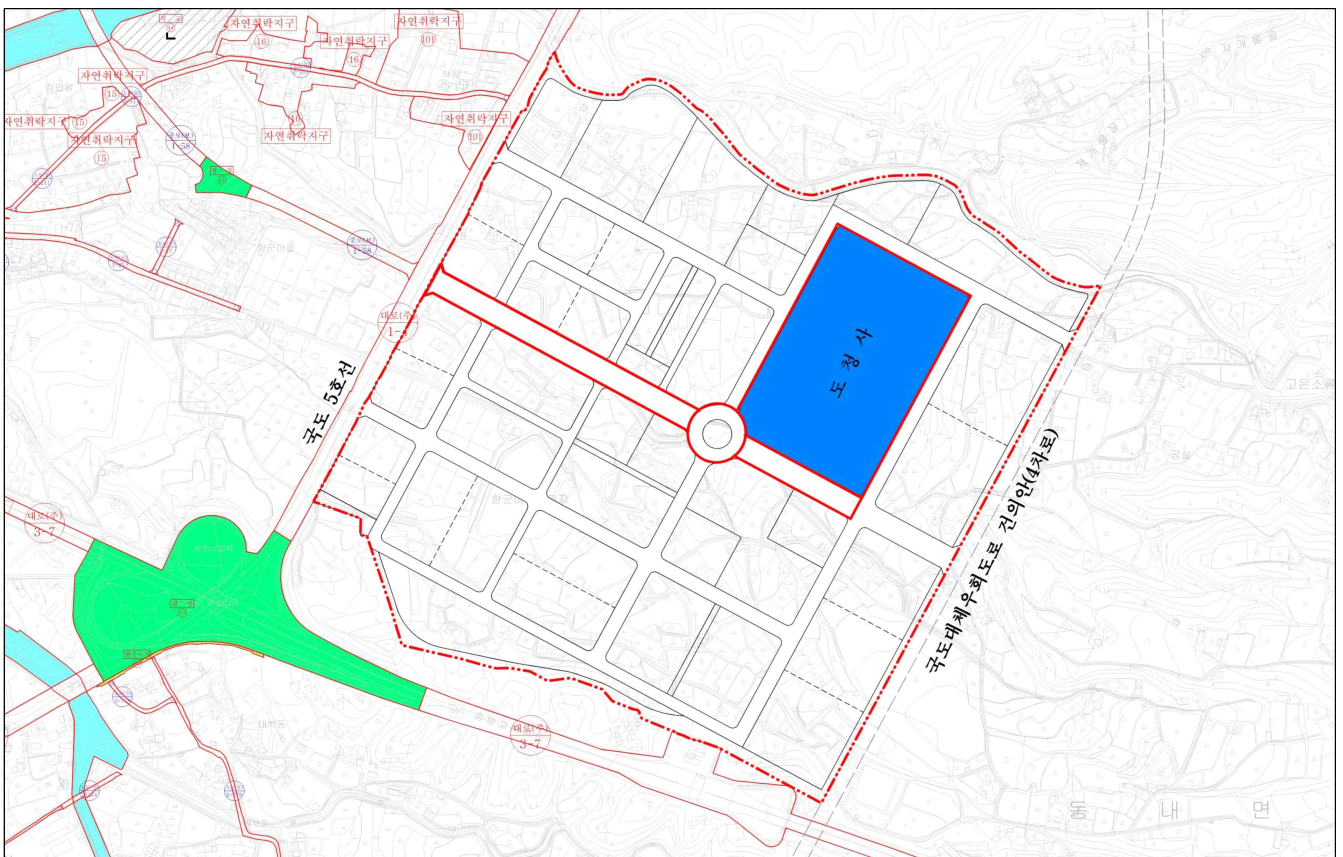
4. 향후계획

- 2023. 2. : 도시관리계획(시설 : 공공청사) 결정(안) 입안
- 2023. 2. : 주민의견청취 및 관련부서(기관) 협의
- 2023. 3. : 道도시계획위원회 심의 및 결정고시

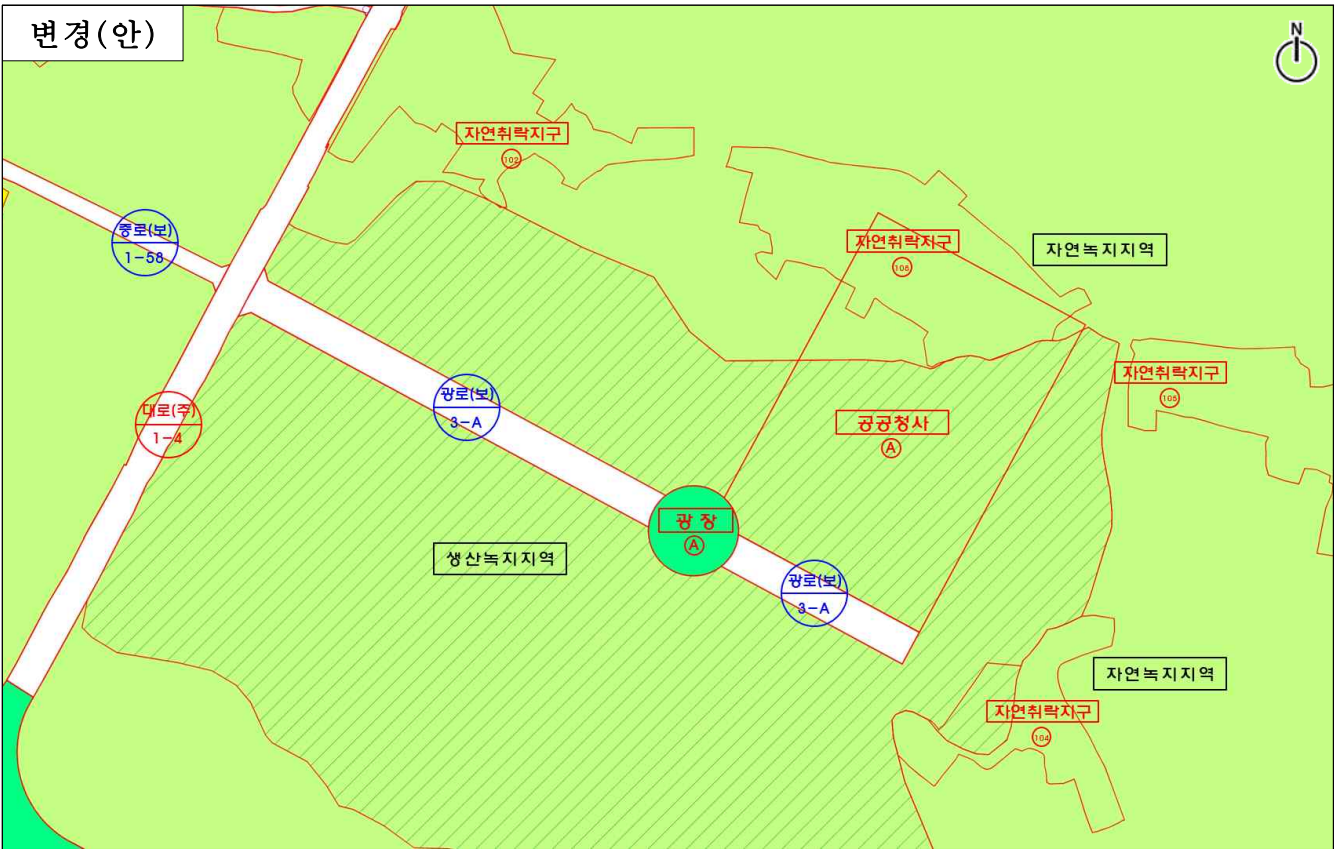
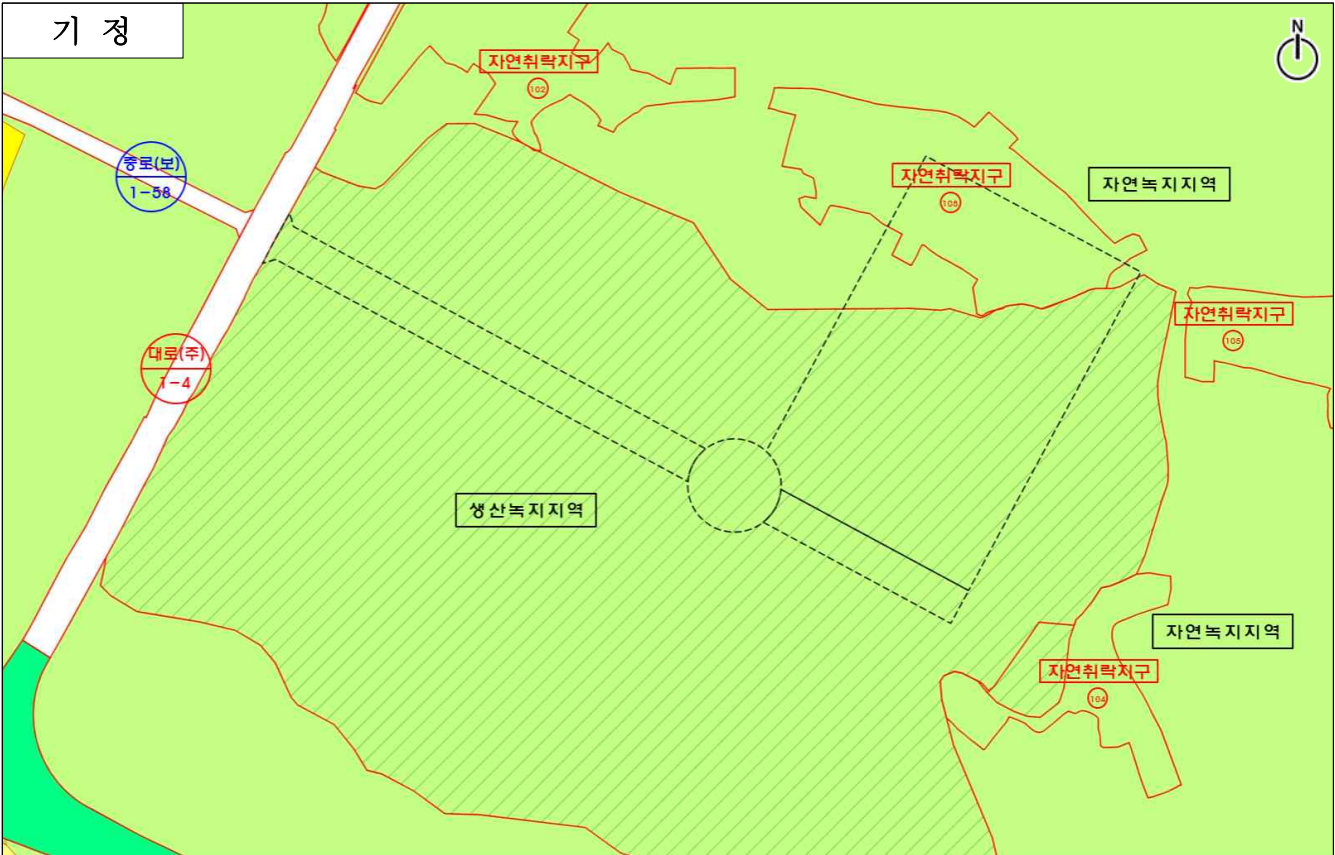
5. 구역계 설정사유



<도청사 행정복합타운 구상(안)>



6. 도시관리계획 결정(안)도



7. 참고자료

1) 건축계획안

구 분	내 용	비 고
대지위치	강원도 춘천시 동내면 고은리 373번지 일원	—
지역지구	생산녹지지역, 자연녹지지역	—
대지면적(m ²)	100,758	—
시설연면적(m ²)	90,000	—
건축면적(m ²)	15,000	—
건폐율(%)	14.90	법정 20%
용적률(%)	50.00	법정 100%
조경면적(m ²)	15,200	법정 15%
공개공지(m ²)	10,100	법정 10%
주차대수(대)	1,319	법정 595대

2) 건축배치안

